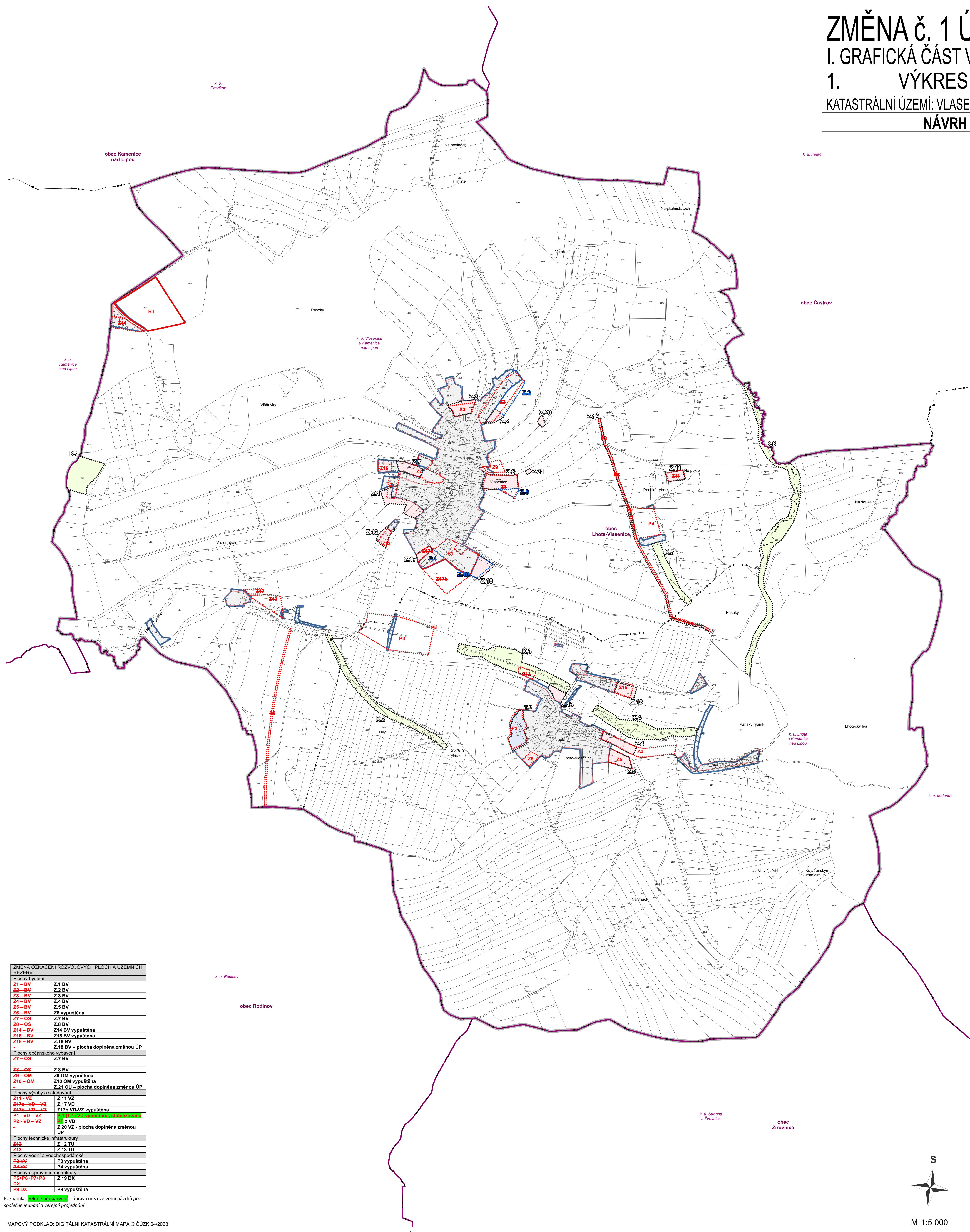


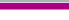






<p><b>ZMĚNA č. 1 ÚP LHOTA - VLASENICE</b></p> <p><b>I. GRAFICKÁ ČÁST VÝROKU ZMĚNY ÚZEMNÍHO PLÁNU</b></p> <p><b>1. VÝKRES ZÁKLADNÍHO ČLENĚNÍ ÚZEMÍ</b></p> <p>KATASTRÁLNÍ ÚZEMÍ: VLASENICE U KAMENICE N. L., LHOTA U KAMENICE N. L.</p> <p><b>NÁVRH PRO VEŘEJNÉ PROJEDNÁNÍ</b></p>
---



## LEGENDA

	HRANICE ŘEŠENÉHO ÚZEMÍ
	HRANICE A POPIS SPRÁVNÍHO ÚZEMÍ OBCE
	HRANICE A POPIS KATASTRÁLNÍHO ÚZEMÍ
	ZASTAVĚNÉ ÚZEMÍ K 1. 6. 2025
	ZASTAVITELNÁ PLOCHA
	TRANSFORMAČNÍ PLOCHA
	PLOCHA ZMĚNY V KRAJINĚ

**PLOCHY RUŠENÉ ZMĚNOU č. 1 ÚP**

R4	ÚZEMNÍ REZERVY - ZMĚNA č. 1 KE ZRUŠENÍ
ZaP <sub>PK</sub>	ZASTAVITELNÉ PLOCHY A PLOCHY PŘESTAVBY - ZMĚNA č. 1 KE ZRUŠENÍ
	HRANICE ZASTAVĚNÉHO ÚZEMÍ - ZMĚNA č. 1 KE ZRUŠENÍ

## PLOCHY RUŠENÉ PO SPOLEČNÉM JEDNÁNÍ O NÁVRHU ZMĚNY Č. 1 ÚP

**2x** PLOCHY ZMĚN ZRUŠENÉ PO SPOLEČNÉM JEDNÁNÍ

MĚNA OZNAČENÍ ROZVOJOVÝCH PLOCH A ÚZEMNÍCH REZERV	
<b>Plochy bydlení</b>	
<b>Z1 – BV</b>	<b>2.1 BV</b>
<b>Z2 – BV</b>	<b>2.2 BV</b>
<b>Z3 – BV</b>	<b>2.3 BV</b>
<b>Z4 – BV</b>	<b>2.4 BV</b>
<b>Z5 – BV</b>	<b>2.5 BV</b>
<b>Z6 – BV</b>	<b>Z6 vypuštěná</b>
<b>Z7 – OS</b>	<b>2.7 OS</b>
<b>Z8 – OS</b>	<b>2.8 BV</b>
<b>Z14 – BV</b>	<b>Z14 BV vypuštěná</b>
<b>Z15 – BV</b>	<b>Z16 BV vypuštěná</b>
<b>Z16 – BV</b>	<b>Z.16 BV</b>
	<b>Z. 16 BV – plocha doplněná změnou ÚP</b>
<b>Plochy občanského vybavení</b>	
<b>Z7 – OS</b>	<b>2.7 BV</b>
<b>Z8 – OS</b>	<b>2.8 BV</b>
<b>Z9 – OM</b>	<b>Z9 OM vypuštěná</b>
<b>Z10 – OM</b>	<b>Z10 OM vypuštěná</b>
	<b>Z.21 OU – plocha doplněná změnou ÚP</b>
<b>Plochy výroby a skladování</b>	
<b>Z11 – VZ</b>	<b>Z.11 VZ</b>
<b>Z17a – VD – VZ</b>	<b>Z.17 VD</b>
<b>Z17b – VD – VZ</b>	<b>Z17b VD – VZ vypuštěná</b>
<b>Z18 – VD – VZ</b>	<b>Z.18 VD – VZ</b>
<b>P1 – VD – VZ</b>	<b>N.2 VD</b>
	<b>Z.20 VZ – plocha doplněná změnou ÚP</b>
<b>Plochy technické infrastruktury</b>	
<b>Z12</b>	<b>Z.12 TU</b>
<b>Z13</b>	<b>Z.13 TU</b>
<b>Plochy vodní a vodohospodářské</b>	
<b>P3 – VV</b>	<b>P3 vypuštěná</b>
<b>P4 – VV</b>	<b>P4 vypuštěná</b>
<b>Plochy dopravní infrastruktury</b>	
<b>P4a+P6a+P7a+P8</b>	<b>P.15 BX</b>
<b>04</b>	
<b>P8 BX</b>	<b>P8 vypuštěná</b>

Poznámka: **zelené podbarvení** = úprava mezi verzemi návrhů pro *společné jednání a veřejné projednání*

ZÁZNAM O ÚČINNOSTI	
a) Vydávající správní orgán:	b) Datum nabytí účinnosti:
Zastupitelstvo obce Lhota - Vlasenice	.....
c) Pořizovatel:	Olisk úředního razítka pořizovatele:
MÚ Pelhřimov, odbor výstavby Pražská 2460, 393 01 Pelhřimov	
Oprávněná úřední osoba pořizovatele: jméno a příjmení: Ing. František Souček podpis:	
jméno a příjmení: Mgr. Martin Lang funkce: starosta obce Lhota - Vlasenice podpis:	

ING. ARCH. JIŘÍ BRŮHA Č. AUTORIZACE 00103, NERUDOVA 898/74, 370 04 ČESKÉ BUDĚJOVICE			
VEDOUcí PROJEKTANT		ZODPOVĚDNÝ PROJEKTANT	
ING. ARCH. JIŘÍ BRŮHA		ING. ARCH. JIŘÍ BRŮHA	
		IVA KRŠCHOVÁ	
PORIZOVATEL: MĚSTSKÝ ÚŘAD PELHŘÍMOV, ODBOR VYSTAVBY, PRAŽSKÁ 2460, 393 01 PELHŘÍMOV			
AKCE		ČÍSLO VÝKRESU	
		1.	
ZMĚNA č. 1 ÚP LHOTÁ - VLASENICE			
VÝKRES 1: VÝKRES ZÁKLADNÍHO ČLENĚNÍ ÚZEMÍ		ČÍSLO PARE	
STUPĚŇ NÁVRHU PRO V		MĚRÍTKO	1:50 000
FORMAT		24 x A4	09/2025
		ČÍSLO ZÁKAZKY	21-035,2



M 1:5 000