

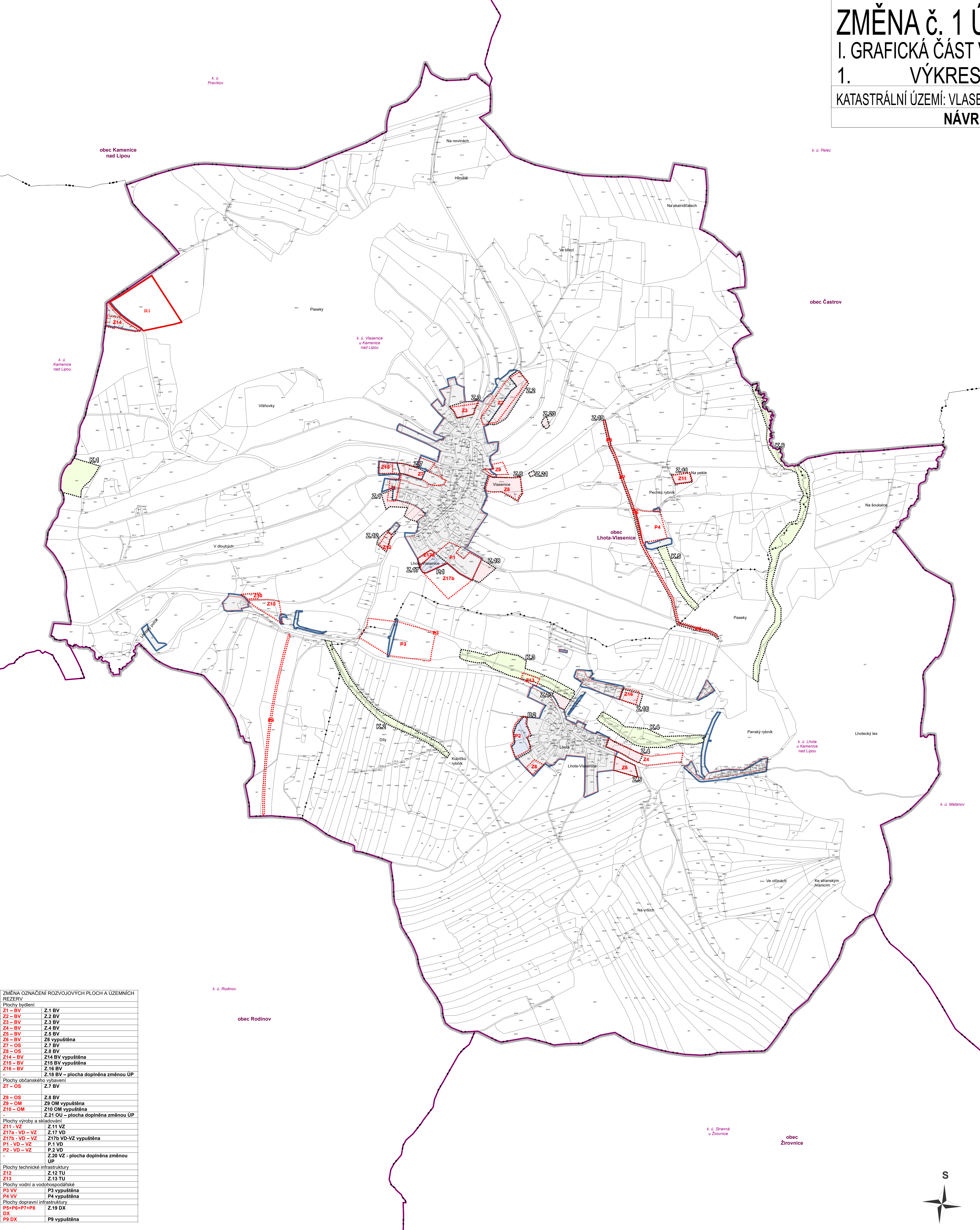
# ZMĚNA č. 1 ÚP LHOTA - VLASENICE

## I. GRAFICKÁ ČÁST VÝROKU ZMĚNY ÚZEMNÍHO PLÁNU

### 1. VÝKRES ZÁKLADNÍHO ČLENĚNÍ ÚZEMÍ

KATASTRÁLNÍ ÚZEMÍ: VLASENICE U KAMENICE N. L., LHOTA U KAMENICE N. L.

#### NÁVRH PRO SPOLEČNÉ JEDNÁNÍ



#### LEGENDA

- HRANICE ŘEŠENÉHO ÚZEMÍ
- obec ... HRANICE A POPIS SPRÁVNÍHO ÚZEMÍ OBCE
- k.ú. ... HRANICE A POPIS KATASTRÁLNÍHO ÚZEMÍ
- ZASTAVĚNÉ ÚZEMÍ K 1. 8. 2023
- ZASTAVITELNÉ PLOCHY
- PLOCHY PŘESTAVBY
- PLOCHY ZMĚN V KRAJINĚ

#### PLOCHY RUŠENÉ ZMĚNOU č. 1 ÚP

- R1 ÚZEMNÍ REZERVY - ZMĚNA č. 1 KE ZRUŠENÍ
- Zw/Pa ZASTAVITELNÉ PLOCHY A PLOCHY PŘESTAVBY - ZMĚNA č. 1 KE ZRUŠENÍ
- HRANICE ZASTAVĚNÉHO ÚZEMÍ - ZMĚNA č. 1 KE ZRUŠENÍ

#### ZMĚNA OZNAČENÍ ROZVOJOVÝCH PLOCH A ÚZEMNÍCH REZERV

Plochy bydlení		
Z1 - BV	Z.1 BV	
Z2 - BV	Z.2 BV	
Z3 - BV	Z.3 BV	
Z4 - BV	Z.4 BV	
Z5 - BV	Z.5 BV	
Z6 - BV	Z.6 BV	
Z7 - OS	Z.7 BV	
Z8 - BV	Z.8 BV	
Z9 - OS	Z.9 OS	
Z10 - OM	Z.10 OM	
Z11 - VZ	Z.11 VZ	
Z12 - VD - VZ	Z.12 VD	
Z13 - VD - VZ	Z.13 VD	
Z14 - BV	Z.14 BV vypuštěna	
Z15 - BV	Z.15 BV vypuštěna	
Z16 - BV	Z.16 BV	
Z17 - VD - VZ	Z.17 VD	
Z18 - BV	Z.18 BV - plocha doplněna změnou ÚP	
Plochy občanského vybavení		
Z7 - OS	Z.7 BV	
Z8 - OS	Z.8 BV	
Z9 - OM	Z.9 OM vypuštěna	
Z10 - OM	Z.10 OM vypuštěna	
Z11 - VZ	Z.11 VZ	
Z12 - VD - VZ	Z.12 VD	
Z13 - VD - VZ	Z.13 VD	
Z14 - BV	Z.14 BV vypuštěna	
Z15 - BV	Z.15 BV vypuštěna	
Z16 - BV	Z.16 BV	
Z17 - VD - VZ	Z.17 VD	
Z18 - BV	Z.18 BV - plocha doplněna změnou ÚP	
Plochy výroby a skladování		
Z11 - VZ	Z.11 VZ	
Z12 - VD - VZ	Z.12 VD	
Z13 - VD - VZ	Z.13 VD	
Z14 - BV	Z.14 BV vypuštěna	
Z15 - BV	Z.15 BV vypuštěna	
Z16 - BV	Z.16 BV	
Z17 - VD - VZ	Z.17 VD	
Z18 - BV	Z.18 BV - plocha doplněna změnou ÚP	
Plochy technické infrastruktury		
Z12	Z.12 TU	
Z13	Z.13 TU	
Plochy vodní a vodohospodářské		
P3 VV	P.3 vypuštěna	
P4 VV	P.4 vypuštěna	
Plochy dopravní infrastruktury		
P6+P7+P8	Z.19 DX	
P9 DX	P.9 vypuštěna	

#### ZÁZNAM O ÚČINNOSTI

a) Vydávající správní orgán: <b>Zastupitelstvo obce Lhota - Vlasenice</b>	b) Datum nabytí účinnosti: .....
c) Pořizovatel: <b>MÚ Pelhřimov, odbor výstavby Pražská 2460, 393 01 Pelhřimov</b> Oprávněná úřední osoba pořizovatele: <b>jméno a příjmení: Ing. František Souček</b> podpis:  jméno a příjmení: <b>Mgr. Martin Lang</b> funkce: starosta obce Lhota - Vlasenice podpis:	Otisk úředního razítka pořizovatele:



ING. ARCH. JIŘÍ BRŮHA, Č. AUTORIZACE 00103, NERUDOVA 898/74, 370 04 ČESKÉ BUDĚJOVICE	VERZE: 1	PROJEKTANT	ZODPOVĚDNÝ PROJEKTANT	KRESEL
ING. ARCH. JIŘÍ BRŮHA	ING. ARCH. JIŘÍ BRŮHA	IVA KRÝČHOVÁ		
		PRŮJEMOVÝ ÚŘAD PELHŘIMOV, ODBOR VÝSTAVBY, PRAŽSKÁ 2460, 393 01 PELHŘIMOV		
AKCE	ZMĚNA č. 1 ÚP LHOTA - VLASENICE	ČÍSLO VÝKRESU	1.	
VÝKRES: 1. VÝKRES ZÁKLADNÍHO ČLENĚNÍ ÚZEMÍ				
ŠÍŘEK NÁRHI PRO EJ	MĚŘÍTKO: 1:5 000	DATUM:	10/2023	
FORMÁT: 24 x A4	ČÍSLO ZÁKAZY: Z1-035.1			

